

CÉCILE WILLERS



Exposition Cosmogonies 2020

BIOGRAPHIE

Enseigne et travaille à Boulogne-Billancourt et Charny-Orée-de-Puisaye

EXPOSITIONS INDIVIDUELLES (sélection)

- 2015 *Calligraphies contemporaines* - Le Forum -Boulogne-Billancourt
- 2016 *Cécile Willers & Guillaume Couffignal* - Galerie des Multiples - Rochechouart
- 2016 *Encres et gravures* - Le Forum - Boulogne-Billancourt
- 2017 *Calligraphies du paysage* - Centre culturel Landowski - Boulogne-Billancourt
- 2018 *Cécile Willers Peinture* - Galerie Bidon 2 - Saint-Fargeau
- 2020 *Cosmogonies* - 6 lieu-dit Frilure - Charny-Orée-de-Puisaye
- 2022 *Figures simples* - Médiathèque Olympe de Gouges - Joigny
- 2024 *Le crépuscule et l'aube* - Galerie Mouv'Art -Auxerre

EXPOSITIONS COLLECTIVES (sélection)

- 2015 *L'art et la paix* - Galerie La Mezzanine - Sèvres
- 2016 *Entrez !* - Espace culturel L'ECLA - Saint-Cloud
- 2018 *Racines carrées* - Galerie Alphonse Loubat - Sèvres
- 2022 *Extase* - Galerie Alphonse Loubat - Sèvres
- 2023 *Une journée particulière* - Galerie Mouv'Art -Auxerre
- 2024 *#169 Fragments* - Galerie Abstract Project - Paris
- 2024 *Chemin d'artistes* - Le Ruban Vert - Egriselles-le-bocage

CONCOURS ET SALON (sélection)

- 2016 *Lauréate des Talents Boulonnais* - Boulogne-Billancourt
- 2018 *72eme salon Réalités Nouvelles* - Parc Floral - Paris
- 2019 *73eme salon Réalités Nouvelles* - Parc Floral - Paris
- 2019 *10^e Salon des Arts de Sèvres*
- 2022 *11^e Salon des Arts de Sèvres*

PORTES OUVERTES D'ATELIERS D'ARTISTES

- 2023 POAA de Bourgogne Franche-Comté - 6 Frilure - Charny-Orée-de-Puisaye

DÉMARCHE ARTISTIQUE

Son médium de prédilection est la peinture à l'encre qu'elle associe à la technique de papiers découpés. Ses thèmes sont la lumière, la transparence, l'écriture, le paysage, les éléments d'architecture, la physique et la poésie. Ce qui rend sa peinture particulière c'est la forte présence des blancs qui structurent l'espace. Ils s'apparentent aux vides des dessins des sculpteurs, aux intervalles des partitions musicales et aux marges des ouvrages imprimés. Ce qui la motive c'est d'arriver à toucher le cœur, l'essentiel, là où l'enthousiasme s'exprime spontanément. C'est dans l'improvisation qu'elle éprouve ce qu'elle cherche.

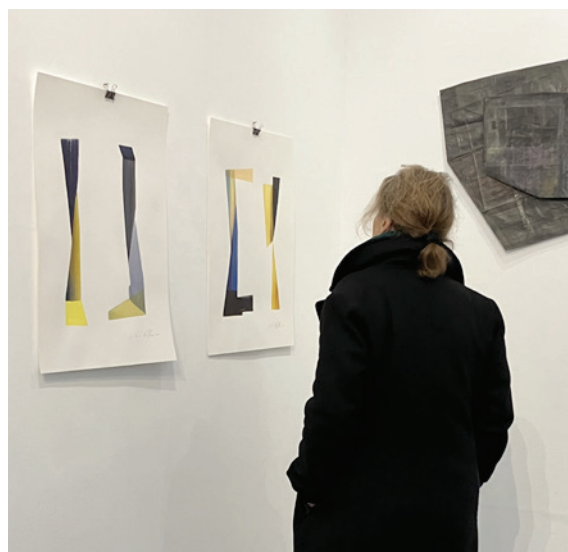
Les ensembles «Calligraphies du paysage», «Cosmogonies» ou «Figures simples» ont un fonctionnement qui met en évidence un processus d'enchaînement où chaque ensemble initie le suivant. L'utilisation de masques aux formes géométriques simples et leur ré-emploi permet d'obtenir cet effet de continuité recherché.

Le lien avec la calligraphie se manifeste par l'utilisation des mêmes codes graphiques, comme la composition perçue comme unité, les pleins et les vides, l'équilibre et le rythme. L'autre point commun est le mode de pensée du calligraphe où la place de l'invisible et du silence sont à parts égales avec les formes et les traces de couleurs.

Les «Cosmogonies» est un ensemble de peintures à l'encre qui a été réalisé en 2020. Il est constitué de quatre séries de quatre peintures. Trois œuvres «R,V,B» de la série 1 ont été sélectionnées pour les «Estivales de Sceaux».

Les œuvres choisies et présentées dans ce portfolio ont été réalisées entre 2017 et 2024

La technique utilisée : encres de couleur Rohrer & Klingner sur papier aquarelle 300 gr Le Rouge Moulin du Coq

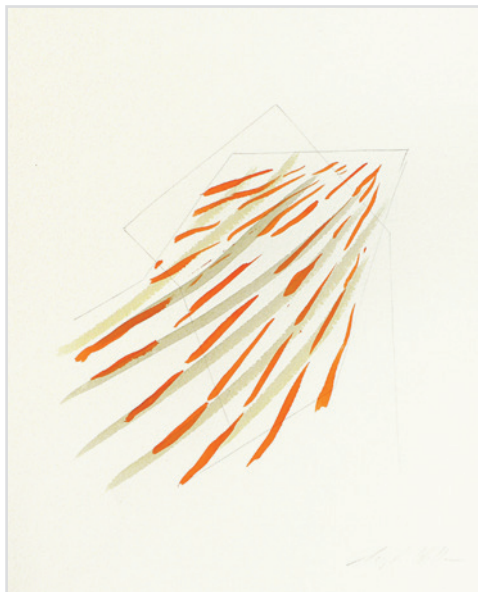


#169 Fragments Galerie Abstract Project janvier 2024

CALLIGRAPHIES DU PAYSAGE 2017



Calligraphies du paysage - Espace Landowski Boulogne-Billancourt 2017



Paysages Relevés lignes 2, 1
formats 40x50 cm, 50x65 cm





Paysage Relevés Bourgogne 1, format 50x65 cm

Calligraphies du paysage évoque des univers poétiques, comme en témoignent les titres *Paysages Relevés*, *Flottants* ou *Champs*. Ils adoptent des points de vue montrant le paysage sous des angles multiples, utilisant parfois plusieurs points de fuite. Ils sont des recherches de perfectionnement dans leur inscription sur la feuille mais aussi dans leur implication à investir un espace d'ordre spirituel.

Qu'est-ce qui est peint, qu'est-ce qui est à trouver ? Les paysages réalisés à l'encre impliquent de faire des choix successifs rapides. Il y a tout d'abord une intention, ensuite c'est la peinture qui guide naturellement. Il s'agit d'improviser... Ces formes simples permettent de peindre avec une grande légèreté. Il suffit alors d'évoquer et non pas de développer. L'intention étant d'aller vers un espace libre, vivant et réel.

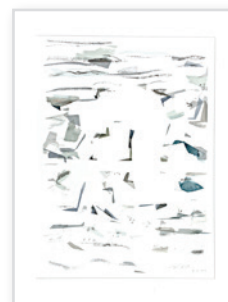
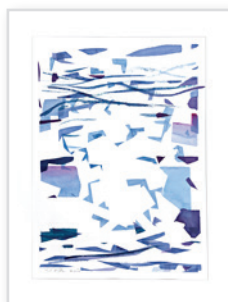
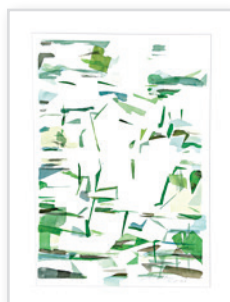
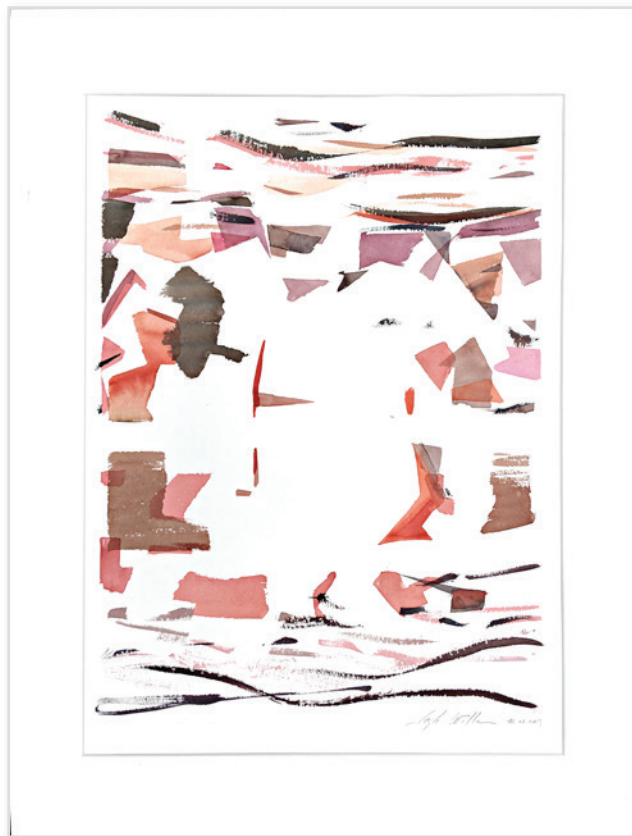
D'un point de vue graphique, les sillons traduisent la perspective d'une manière simplifiée. Utilisés dans de nombreuses peintures ils créent le motif, excluant la perception de l'œuvre dans son aspect purement formel, exprimant avant tout un cheminement et un objectif tracé.

Les liens tissés sont par exemple : l'évocation des lointains de la peinture de la Renaissance italienne dont ils gardent la douceur ; les compositions avec les vides et les pleins de la peinture chinoise ; la simplicité, l'épure et la géométrie spatiale des œuvres minimalistes.

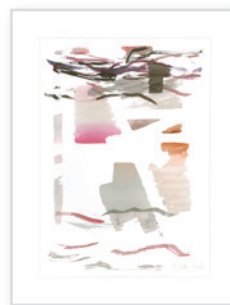
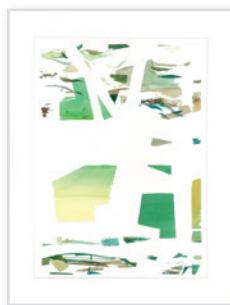
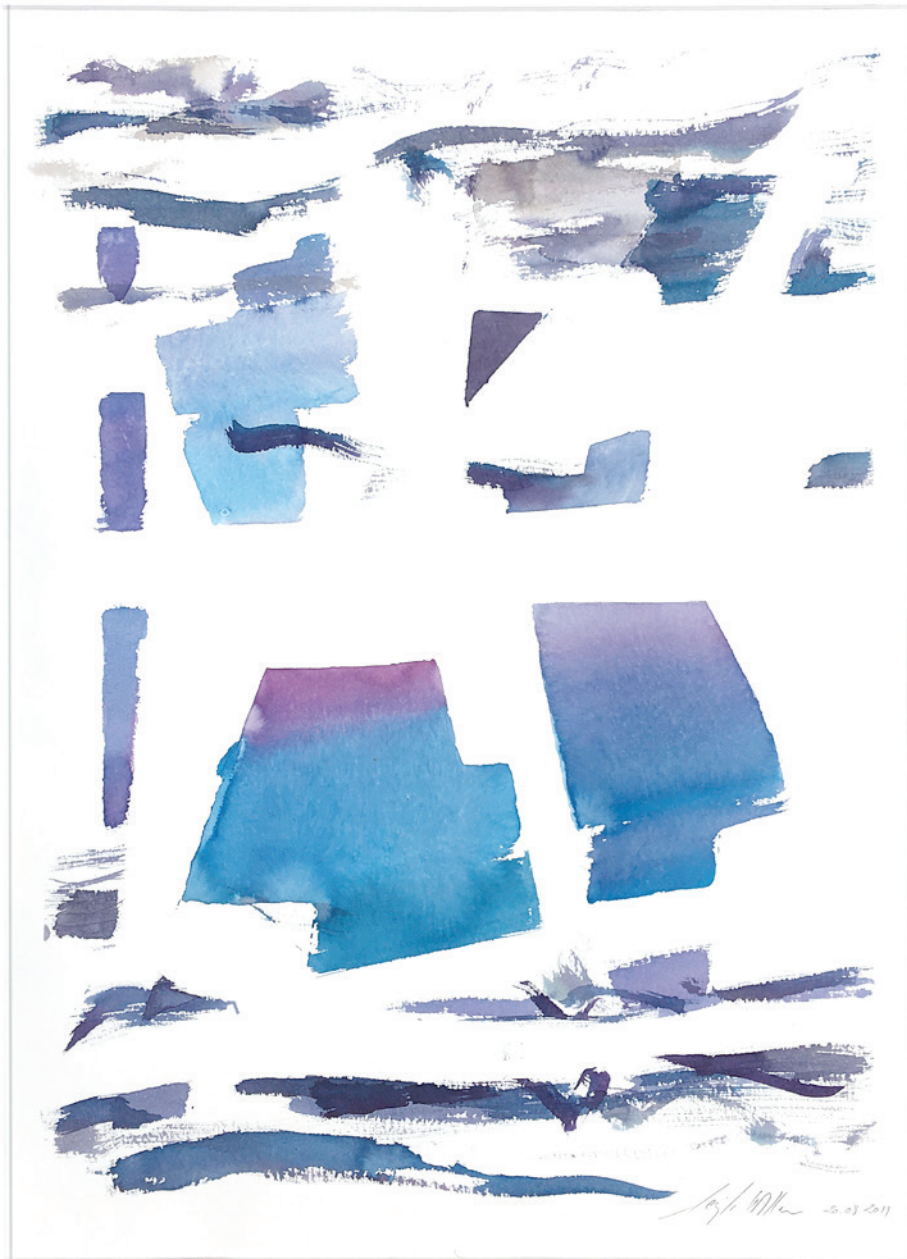
COSMOGONIES 2020

Les «Cosmogonies» (ensemble de 4 séries de 4 peintures) sont le reflet de l'essence de quatre espaces. Elles sont déclinées en rouge, vert, bleu, gris comme les couleurs lumières RVB et l'ombre. Elles ont en commun d'être des surfaces extrêmement mobiles et de laisser une place importante à la structure blanche des parties en réserve. Une dissonance est créée par la confrontation des formes géométriques et des traces du pinceau, ce qui favorise une perception sensible et vivante des espaces.

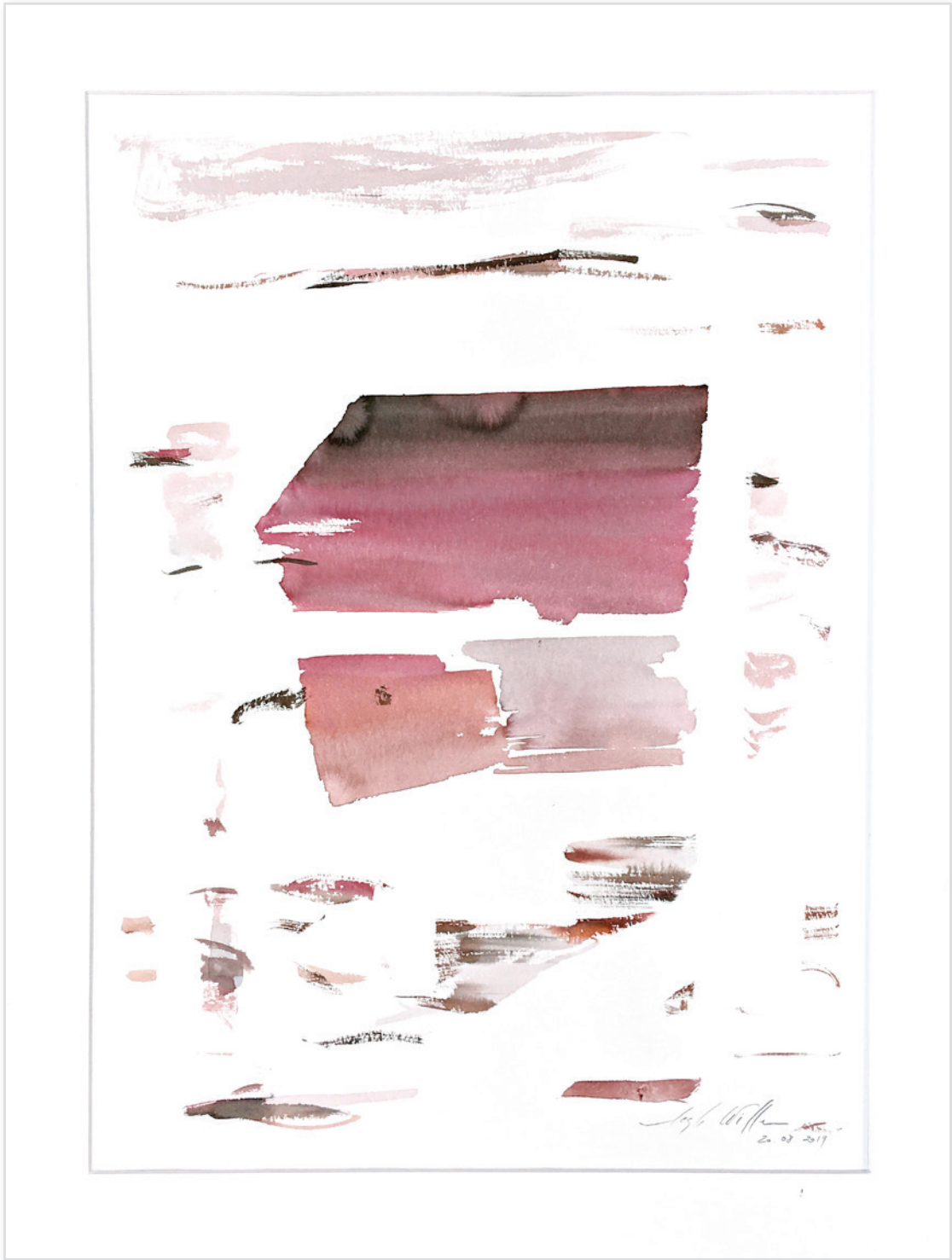
Les «Cosmogonies» expliquent la formation du Monde. Elles sont soumises à des forces qui s'apparentent aux ondes électromagnétiques. La composition est organisée de part et d'autre d'un



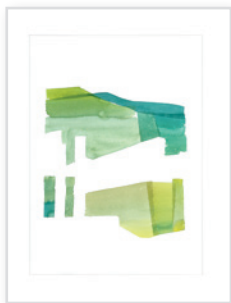
Cosmogonies rouge, vert, bleu, gris - série 1, format 60x80 cm



Cosmogonies rouge, vert, bleu, gris - série 2, format 60x80 cm



Cosmogonies rouge, vert, bleu, gris - série 3, format 60x80 cm



Cosmogonies unités composées rouge, vert, bleu, gris - série 4, format 60x80 cm

FIGURES SIMPLES 2022



Suspendu 1, format 40x50 cm

Les figures simples sont des signes, des objets, des structures, des morceaux d'architectures, des enveloppes ou des vêtements. Elles sont des propositions singulières, des structures ouvertes qui se jouent des oppositions comme celles d'être contour ou surface, représentation simplifiée ou pure géométrie. Les compositions se jouent de phénomènes d'écho, de reflet, de superposition et de décalage.

Le processus mis en œuvre procède du ré-emploi des formes issues de peintures antérieures. L'étape de création de pochoirs précède celle de la peinture et remplace l'étape du dessin. Les formes évidées ou pleines adoptent une représentation schématique de volumes en perspective.

Pour que la peinture soit vivante et présente, le moment de l'exécution repose sur la spontanéité et la rapidité de l'improvisation. L'enjeu est de montrer le plus simplement possible à l'aide de moyens rudimentaires, la dimension poétique des figures..



Suspendu matière 1, format 50x65 cm



Suspendu matière 2, 1, format 30x40 cm



Relief 2, 1, 3, format 50x65 cm





Jaune ocres 1, 2, 3, format 24x30 cm



Jaune ocres 1, format 30x40 cm



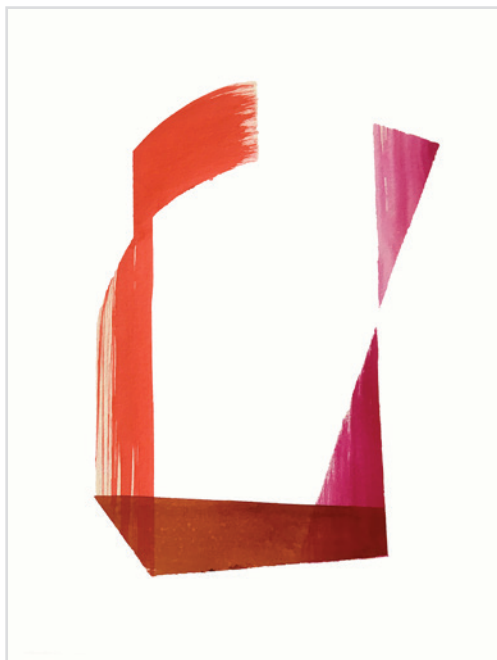
Orange violet 1, format 40x50 cm

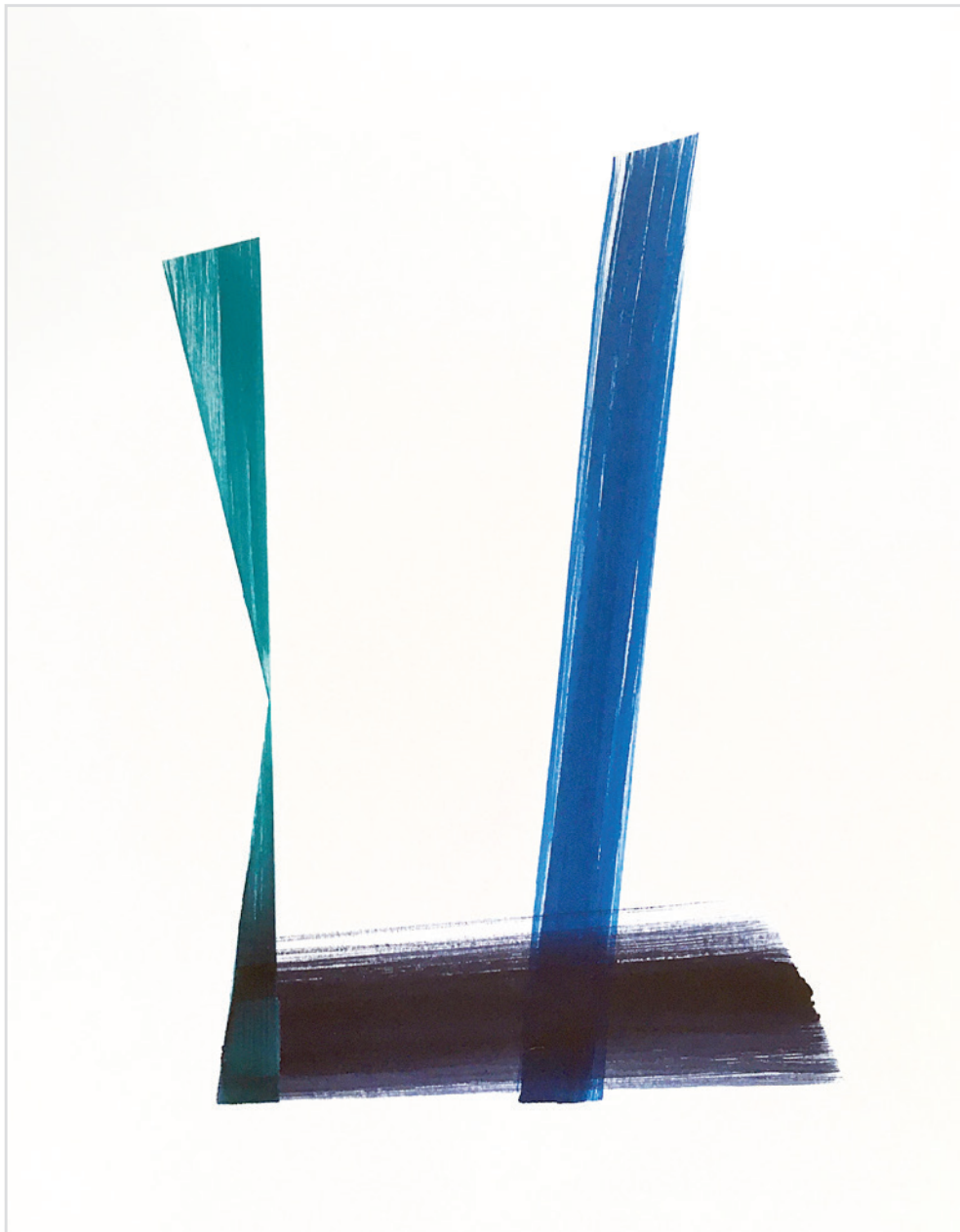


Orange carmin 1, 2, 3, formats 24x30 cm



Rose rouge ocre, format 50x65 cm et 30x40 cm

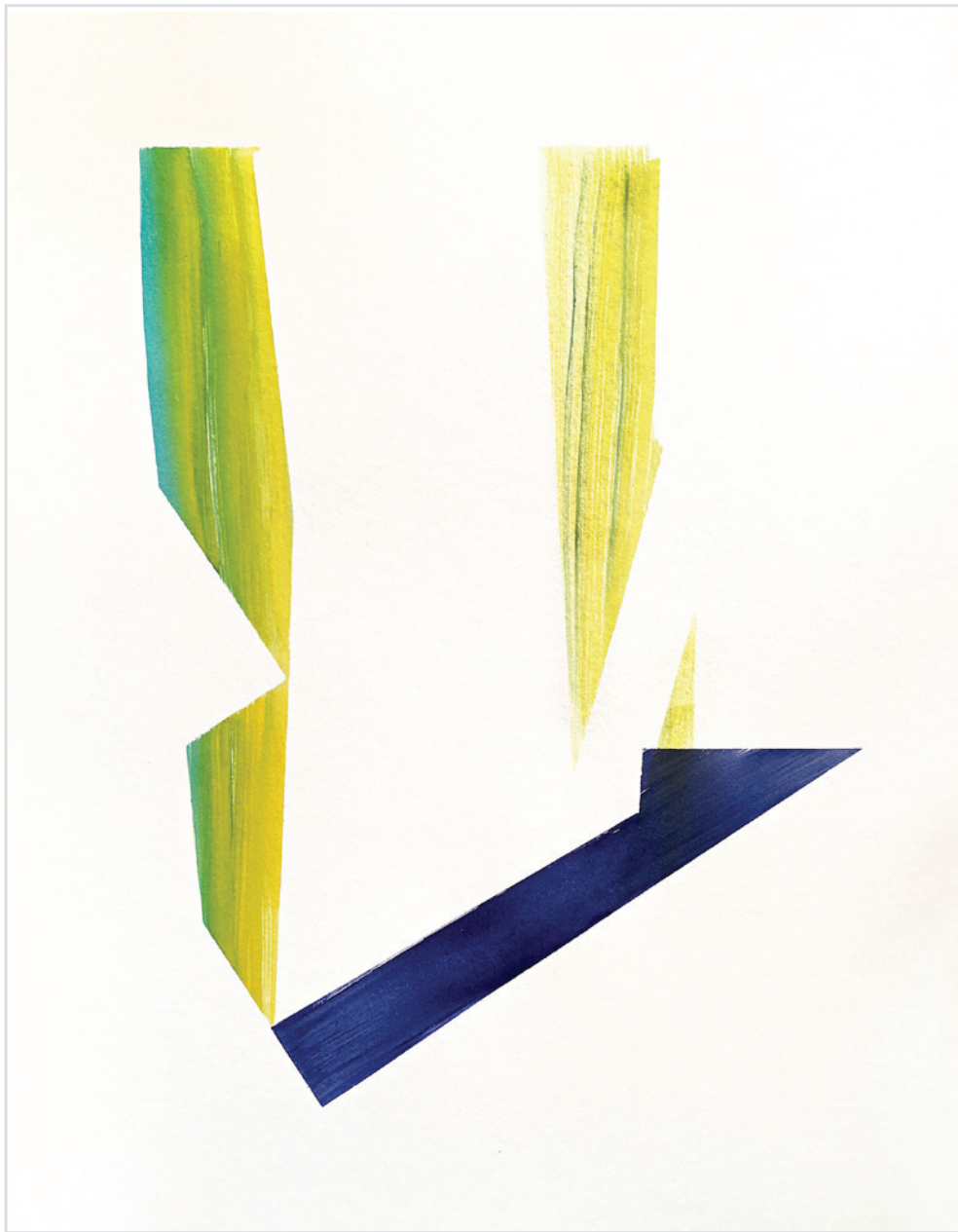




Bleus, format 50x65 cm



Bleus HN, format 40x50 cm



Vert acide, format 50x65 cm



Vert acide , format 50x65 cm - Courbe matière bleu, format 50x65 cm - Arche courbe 1, format 30x40 cm

POLYPHONIE
2023



Polyphonie - Diptyque format 150x125 cm

Polyphonies est une œuvre somme. Elle réutilise les masques pleins et évidés des différents ensembles précédents : Calligraphies du paysage, Cosmogonies, Figures simples.

La peinture est construite par empilement et déploiement des masques sur une surface multipliée par cinq par rapport aux formats habituels. La compilation des motifs génère une composition en grille où les valeurs de gris et de blanc se combinent. Sur cette grille vont se superposer au centre, deux grandes formes jumelles. Ces dernières se détachent du fond par l'utilisation des trois couleurs primaires peintes en petites surfaces et épousant le plus possible le pourtour du masque. Ce principe de rejeter la couleur en périphérie sera à nouveau utilisé pour les bords extérieurs du diptyque. Cette fois, il n'y a plus de vides entre les formes. Les couleurs complémentaires utilisées, les rouges-orangés et les verts s'organisent à la manière d'un tableau abstrait dont elles adoptent les rapports de couleurs et la composition.

La densité des deux parties, à droite et à gauche du tableau, ont pour fonction de comprimer la composition vers le centre, ce qui permet d'affirmer l'unité à la composition malgré son aspect fragmentaire.

La somme des composants, des intentions et des principes reprennent ceux présents dans les ensembles précédents. Cette peinture à la géométrie angulaire peut faire penser à un élément architectural qui en introduisant la lumière colorée, déconstruit l'édifice à la manière du vitrail tout en introduisant l'idée de rythme. Polyphonie s'apparente au réel immatériel par l'utilisation des couleurs fragmentées, aux mathématiques et à la musique par sa composition rigoureuse.



Portes ouvertes des ateliers d'artistes de Bourgogne Franche-Comté
POAA Octobre 2023

VOYAGE DANS LE GRAND NORD AVEC ÉVA 2023



Voyage dans le Grand Nord avec Éva 7, format 50x50 cm

Un journée particulière : 4 août 2023

Visite de la maison-atelier d'Éva Bergman et de Hans Hartung sur les hauteurs d'Antibes. La maison et les ateliers dessinés par Éva sont situés dans une magnifique oliveraie avec une vue dégagée vers la mer. Je me souviens, il y avait très peu de visiteurs ce jour là, le ciel était orageux. J'étais invitée à rencontrer Éva chez elle. Un lien d'amitié naturel s'est établi spontanément entre nous, sa vie, son œuvre.

La Norvège des fjords au mois de juin

Les montagnes sont posées sur des miroirs d'eau, d'or et d'argent. Elles baignent dans la lumière des jours qui ne finissent pas. C'est un moment magique où les montagnes deviennent transparentes et où le temps semble arrêté. L'alchimie se crée entre l'éblouissement des souvenirs et la vision directe.



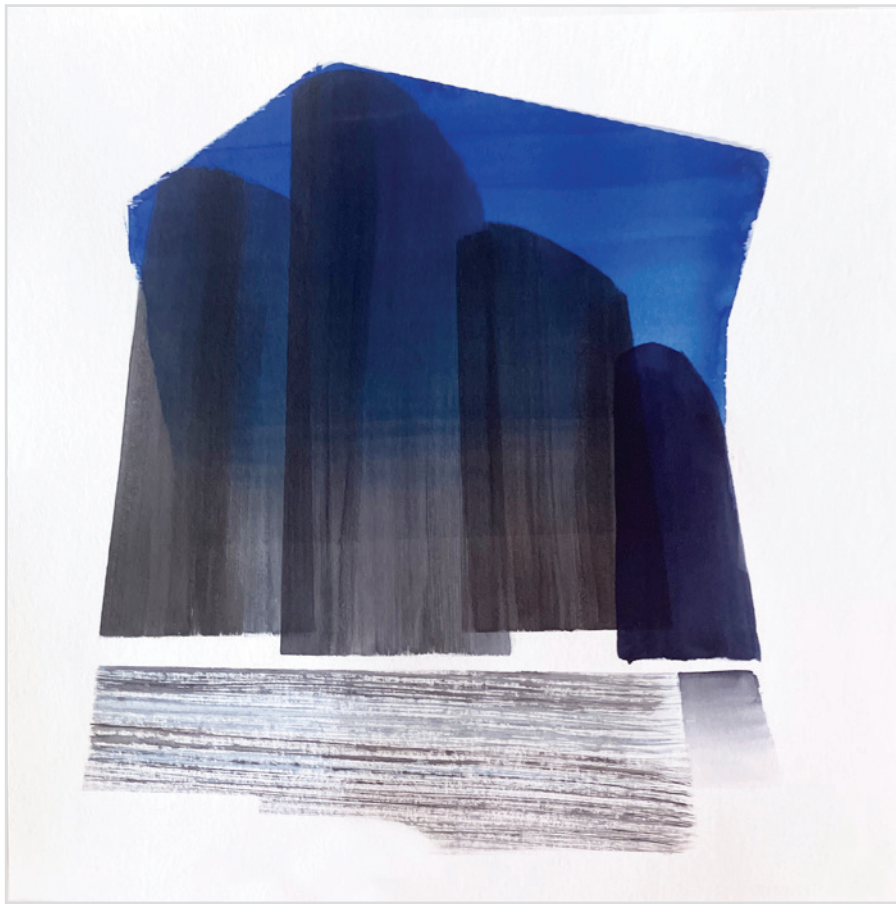
Voyage dans le Grand Nord avec Éva 6,5, format 50x50 cm





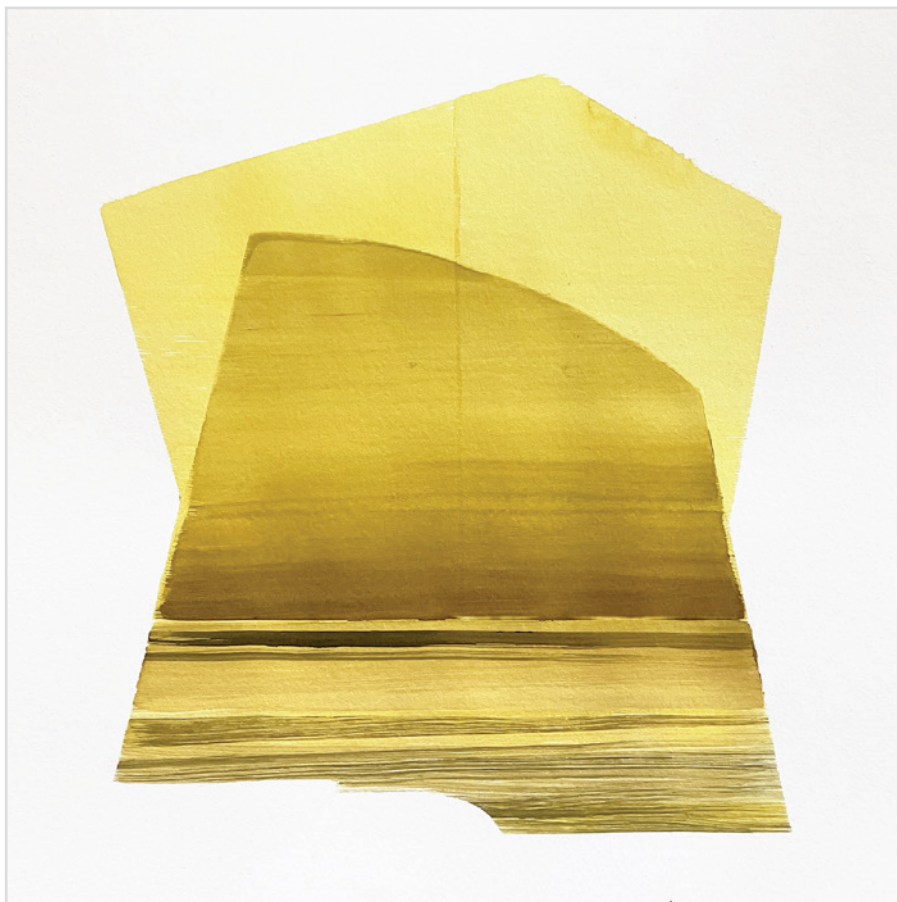
Voyage dans le Grand Nord avec Éva 8,1, format 50x50 cm





Voyage dans le Grand Nord avec Éva 2,3, format 50x50 cm





Voyage dans le Grand Nord avec Éva 4, format 50x50 cm

Atelier 6 lieu-dit Frilure - 89120 Charny-Orée-de-Puisaye
Tél : 06 85 01 70 98 - Email : cecile.willers@wanadoo.fr
www.cecilewillers.com - [instagram.com/cecilewillers](https://www.instagram.com/cecilewillers)
N° maison des artistes : W039318 - Siret : 347 853 632 00045